



Tekst | Roel van Gils Beeld | Metaalbewerkingsbedrijf Rijnberg

Waar een klein bedrijf groot in kan zijn

Metaalbewerkingsbedrijf Rijnberg excelleert in laswerkzaamheden en certificeringen conform de hoogste uitvoeringsklassen. Het lasbedrijf is dan ook betrokken bij de meest uiteenlopende werkzaamheden en de laatste periode 'kind aan huis' bij de Nieuwe Sluis in Terneuzen. Een schoolvoorbeeld van waar een klein bedrijf groot in kan zijn. Een gesprek met directeur Bertran Rijnberg over het project, de ambities en de nieuw ingerichte, riante werkplaats.

We zijn relatief klein in omvang, maar groot in de werken die we doen, begint Rijnberg. "Dankzij onze jarenlange expertise in de weg- en waterbouwsector en de specifieke (las) certificeringen worden we bij gerenommeerde infraprojecten betrokken, zoals de Nieuwe Sluis in Terneuzen door aannemerscombinatie Sassevaart. We zijn bevoegd om constructies conform NEN-EN 1090-2 uitvoeringsklasse 3 te realiseren en dat maakt dat we perfect kunnen concurreren met de 'grote namen' in onze branche. Recent hebben we de herkeuring vlekkeloos doorlopen. We doen dit jaar overigens ook nog de audit voor Veiligheids-ladder Trede 3 en VCA ** en zijn bezig met de certificering voor uitvoeringsklasse 4, het hoogste niveau in NEN-EN 1090-2."

PREFABRICEREN

"Aannemerscombinatie Sassevaart heeft ons benaderd voor het uitvoeren van een groot aantal las- en montagewerkzaamheden bij de Nieuwe Sluis", vervolgt Rijnberg. "Het project loopt voor ons al een tijdje. Recent nog hebben we 800 meter aan gordingen en 430 ankerstoelen conform de vereiste condities (NEN-EN 1090-2 uitvoeringsklasse 3 en ROK1.3) gerealiseerd voor de primaire waterkering. De onderdelen zijn zoveel mogelijk

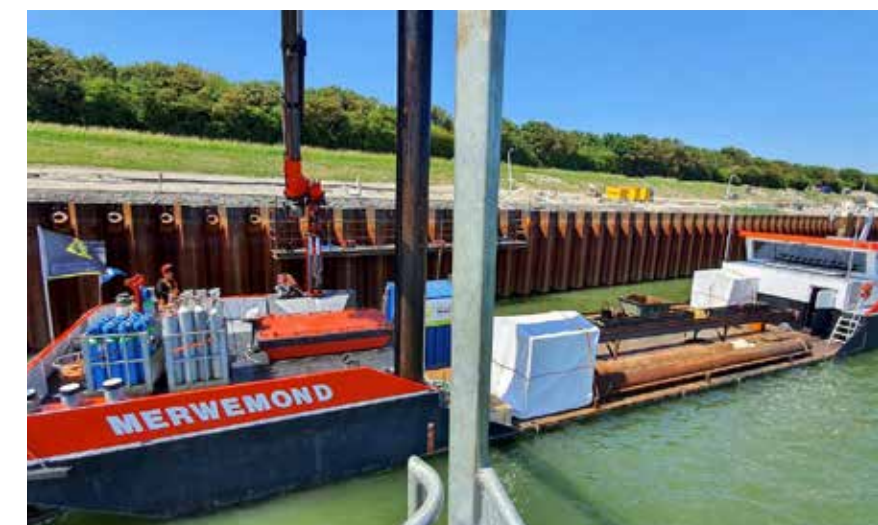
in onze eigen werkplaats prefab voorbereid. Dat geldt ook voor de dubbele kokergordingen ten behoeve van de kistdam. Deze zijn zelfs eerst gekeurd in onze werkplaats, alvorens we deze op locatie hebben geplaatst." Volgens Rijnberg is er veel efficiency te behalen door onderdelen prefab voor te bereiden. "We hebben het afgelopen jaar dan ook flink geïnvesteerd in de inrichting van onze nieuwe werkplaats van 600 m² met een buitenterrein van nog eens 2.000 m²."

'We zijn relatief klein in omvang, maar groot in de werken die we doen'



Metaalbewerkingsbedrijf Rijnberg is bevoegd om constructies conform NEN-EN 1090-2 uitvoeringsklasse 3 te realiseren.

De kracht van het gecertificeerd lasbedrijf zit hem volgens Rijnberg vooral ook in het meedenken met de opdrachtgever. "We doen wat we beloven. Flexibel en snel. Daarbij hebben veiligheid, het welzijn van onze mensen en het milieu de allerhoogste prioriteit. Behalve de grote projecten, verzorgen of begeleiden we ook met alle plezier de kleine(re) projecten." ■



Metaalbewerkingsbedrijf Rijnberg excelleert in laswerkzaamheden en certificeringen conform de hoogste uitvoeringsklassen.



**METAALBEWERKINGSBEDRIJF
RIJNBERG BV**

Al meer dan 10 jaar uw betrouwbare partner in de bouwsector.



- ✓ Zeer goede vakkennis
- ✓ Garanderen uw kwaliteitsnormen
- ✓ Wij investeren in de beste machines
- ✓ Betrouwbaar & vernieuwend

Werkzaamheden die wij verrichten:

- Aanbrengen van constructies zoals verankering constructie, remmingwerken, deksloven, steigers, bolders en wrijfstijlen.
- Assisteren bij grote en kleine lasprojecten.
- Het begeleiden van grote en kleine lasprojecten.
- Totaalpakket vanaf grondwerk tot aan oplevering.

• Het maken van tijdelijke constructies.

• Gecertificeerde lasprojecten volgens de EN 1090-2 EXC 3.



Bronsgeestweg 3 | 4697 RT St. Annaland | 06-20866683 | info@rijnbergbv.nl | www.rijnbergbv.nl